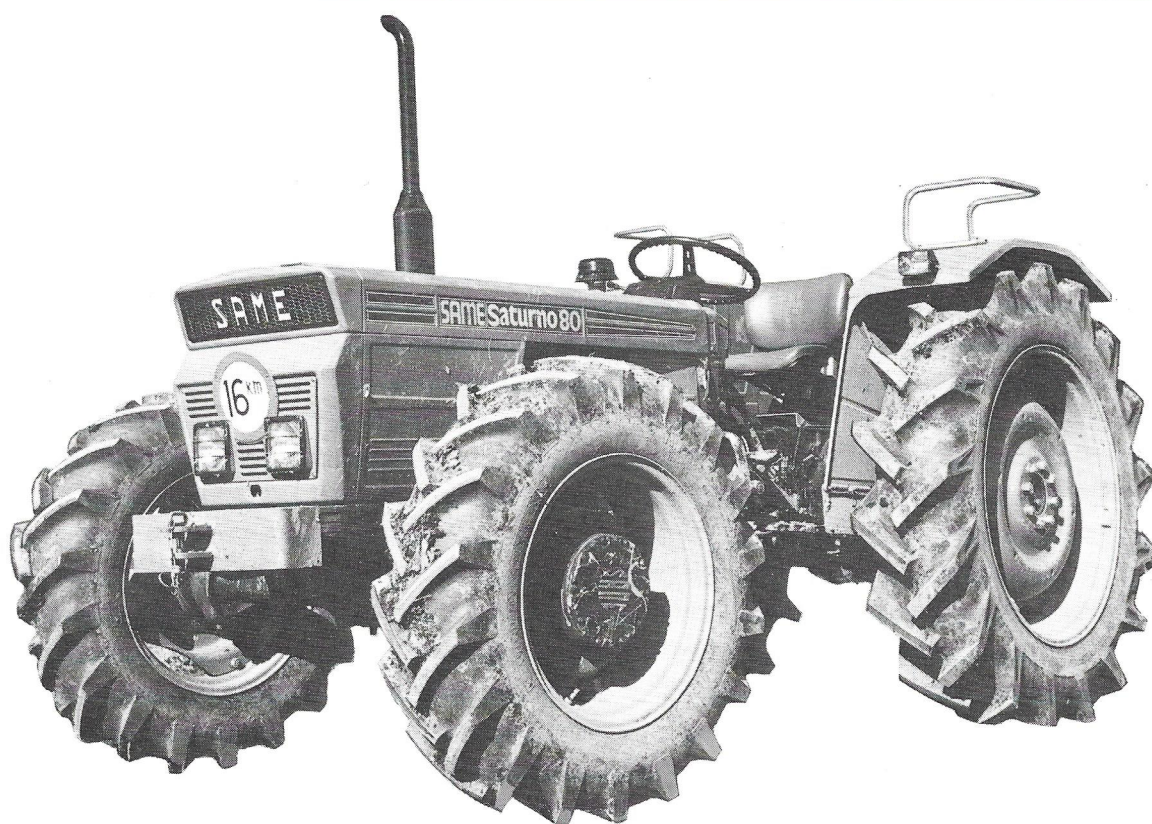


**SAME**

# Saturno

# 80

De nieuwste op het gebied van sterke trekkers



## TECHNISCHE GEGEVENS

### MOTOR

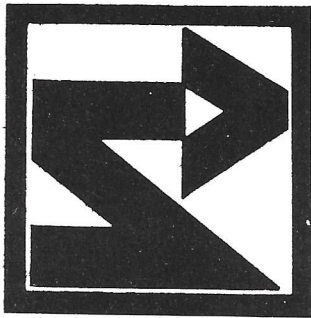
type	SAME 039-1054
systeem	4 tact diesel
aantal cilinders	4
opstelling	in lijn
inspuiting brandstof	direct
boring/slag in mm	105 x 120
cilinderinhoud in cm <sup>3</sup>	4160
compressieverhouding	16,5 : 1
koeling	lucht
druksmering kg/cm <sup>2</sup>	2,5 - 5
max motorvermogen	78 pk bij 2200 omw
vermogen aan de aftakas	66 pk bij 540 omw/min
	en 2006 toeren van de motor
max koppel van de motor met bijbehorend toerental en aftakstoerental	2006/540/26.1 kgm

### Distributie

inlaat open	18° voor b.d.p.
inlaat sluit	45° na o.d.p.
uitlaat open	45° voor o.d.p.
uitlaat sluit	18° na b.d.p.
klepspeling inlaat	0,2 mm koud
klepspeling uitlaat	0,2 mm koud
brandstofpomp	CAV type DPA
inspuitmoment	14° voor b.d.p.
maximum opbrengst van de brandstofpomp bij 850 omw/min	70 cm <sup>3</sup>
verstuivers	Bosch
inspuitstukken	Bosch
inspuitdruk	200 kg/cm <sup>2</sup>

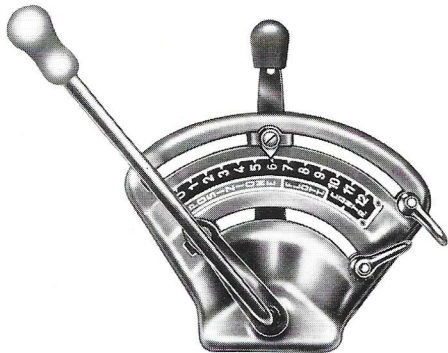
**DE SAME SATURNO MET DE „FLUISTERMOTOR”**

# Sterke punten van de SATURNO 80



- NIEUWE VERSNELLINGSBAK (8 versnellingen vooruit en 4 achteruit) met synchronisatie („Mesh Up”)
- BIJZONDER LAAG ZWAARTEPUNT EN DAARDOOR
- GROTE VEILIGHEID,
- RUIME DOORLAATHOOGTE
- MODERN EN ROBUUST UITERLIJK
- KRACHTIGE SAME ACU HEFINRICHTING

## A.C.U. HEFINRICHTING

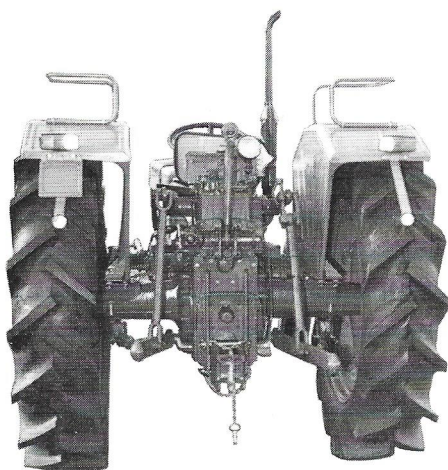


hydraulische pomp	4 cilinders
opbrengst	21,8 l/min
druk	175 kg/cm <sup>2</sup>
hefkracht	1700 - 2200 kg
hefarmgaten	catagorie : 2
dubbelwerkende aansluiting voor buitencilinder	extern

### ELEKTRISCHE INSTALLATIE

wisselstroomdynamo	200 watt
startmotorvermogen	2,5 pk
batterij capaciteit	12 V 105 Ah

## AFMETINGEN EN GEWICHTEN

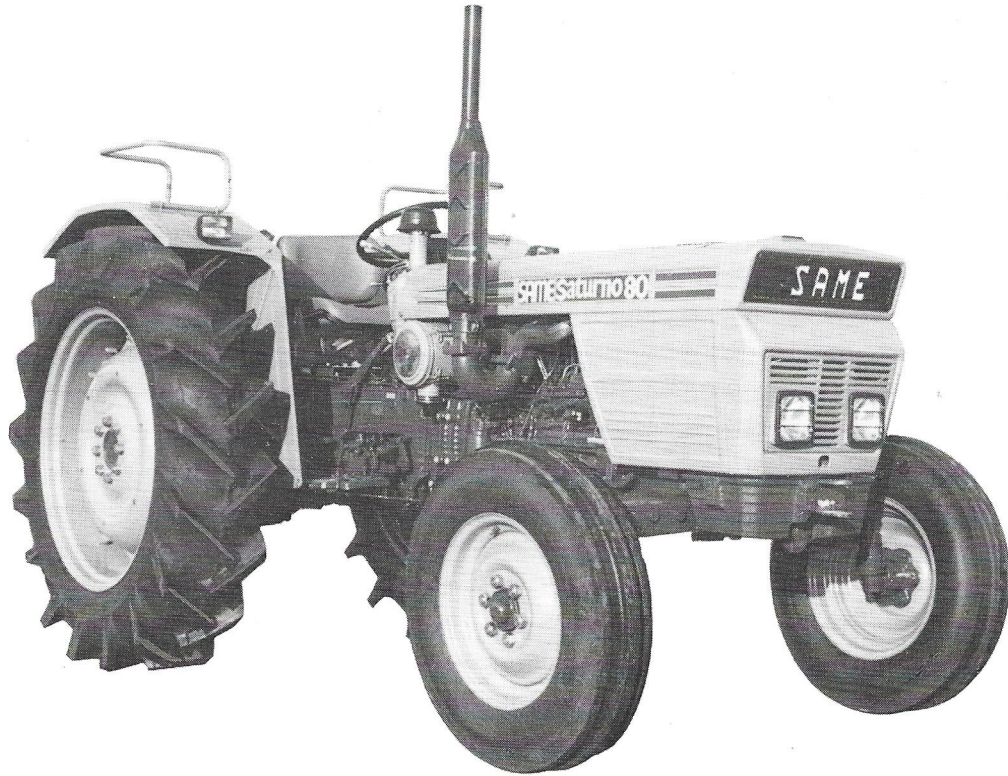


	2-wiel aandrijving	4-wiel aandrijving
max lengte	3610 mm	3700 mm
max breedte	1830 mm	1830 mm
max hoogte	1570 mm	1570 mm
vrije doorlaathoogte	550 mm	400 mm
wielbasis	2350 mm	2350 mm
spoorbreedte vóór		
minimaal	1300 mm	1300 mm
maximaal	2100 mm	1820 mm
spoorbreedte achter		
minimaal	1300 mm	1300 mm
maximaal	2000 mm	2000 mm
banden voor	750-18	11-24
achter	12-38	12-38
totaal gewicht	2840 kg	2990 kg
Draaicirkel (diameter binnencirkel)		8700 mm (vierwielaandrijving)
Draaicirkel (diameter binnencirkel)		7200 mm (vierwielaandrijving)

## INHOUDSMATEN

motorcarter	11 l
versnellingsbak	56 l
voorcardan (bij 4-wielaandrijving)	6 l
voorwielnaven (bij idem)	2 x 2,4 l
stuurhuis	1 l
hefinrichting	12 l





Snelheid in km/u bij motortoerental van 2200 omw/min en op banden 12 - 38

1e versnelling vooruit	1.219
2e " "	2.394
3e " "	3.454
4e " "	5.031
5e " "	6.785
6e " "	9.282
7e " "	14.254
8e " "	25.000
1e versnelling achteruit	2.032
2e " "	3.990
3e " "	8.385
4e " "	15.479

Extra uitvoering: Super reducteur

1e versnelling vooruit	0.183
2e " "	0.358
3e " "	0.517
4e " "	0.753
5e " "	1.006
7e " "	2.135
1e versnelling achteruit	0.304
2e " "	0.580
3e " "	1.256

## OVERBRENGING

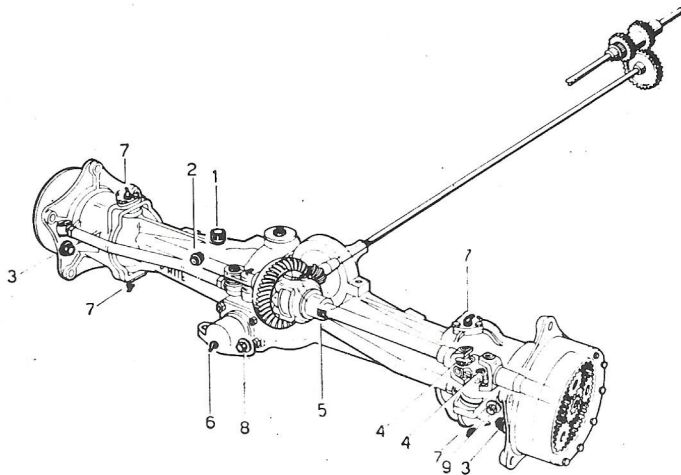
koppeling	dubbele droge plaatkoppeling
diameter frictieplaat rijmechanisme	320 mm voetkoppeling
diameter frictieplaat aftakmechanisme	265 mm handkoppeling
versnellingsbak	8 versnellingen vooruit en 4 achteruit
vertragingen	1e reductie (pignon - kroonwiel) = 4,100 : 1
	2e reductie (d.m.v. cilindrische tandwielen) = 5,727 : 1
	totale vertraging = 23,482 : 1

## AFTAKAS

doorsnede	$1\frac{3}{8}'' (= 34,9 \text{ mm})$
vertragingverhouding	3,714 : 1 (doordraaiend)
	38,018 : 1 (gesynchroniseerd)
aantal groeven	6
buitenlengte	85 mm
doorsnede pengat	8,25 mm
afstand hart pengat tot achterzijde aftakas	25,4 mm

## VOORWIELAANDRIJVING

overbrengingsverhouding	
voor-/achterwielen	1.367 : 1



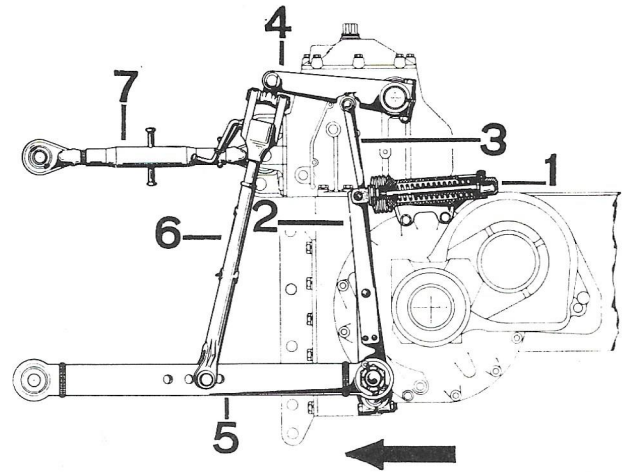
- 1 olievuldop voorste cardan
- 2 oliepeilplug voorste cardan
- 3 olieulplug voor voorwielnaven + oliepeil
- 4 homokinetische koppelingen (zelfsmerend)
- 5 smeernippel schommelas achter
- 6 smeernippel schommelas vóór
- 7 smeernippel voor fuseepen
- 8 olieaftapplug voorste cardan
- 9 controleplug

## HAND- EN VOETREMMEN

type	schijfrem werkend op differentieel
doorsnede remschijf	250 mm

## MAXIMALE GELUIDSPRODUKTIE

gemeten met uitlaat naar boven	87 DBA
--------------------------------	--------



Schema van de reactiegevoelige organen en driepuntsstangensetstel

- 1 drukveer voor trekkrachtregeling
- 2 overbrengingshefboom
- 3 hefboom voor correctie
- 4 rechter korte hefarm
- 5 rechter draagarm
- 6 rechter hefstang met kruk voor correctiestelling
- 7 topstang



# CEBECO-HANDELSRAAD

Land- en Tuinbouwmechanisatie Eesveenseweg 15 tel. 05210 - 3341

## STEENWIJK

Afbeeldingen en technische gegevens zijn geheel vrijblijvend; tussentijdse wijzigingen worden zonder voorafgaande kennisgeving te allen tijde voorbehouden.