

DEUTZ D 130 06

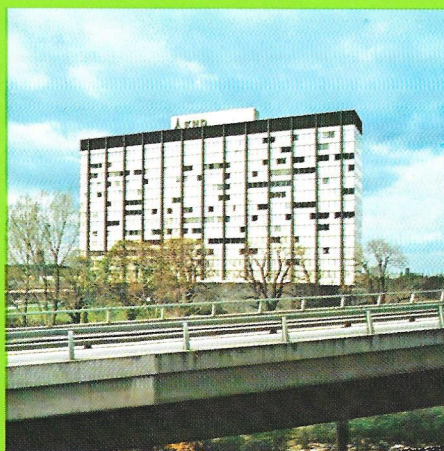
**Kracht in nieuwe dimensies
Kampioenstrekker
uit een superprogramma**




**DEUTZ
FAHR**

DEUTZ-FAHR landbouwtechniek onder één kap

DEUTZ-FAHR. De grote twee in de Duitse trekker- en landbouwwerktuigentechniek onder één merkteken. Ontsproten uit meer dan 100 jaar nauwe samenwerking met de praktijk. Nu met meer dan 3000 service-punten in 135 landen. Een betrouwbare partner — altijd in uw nabijheid. DEUTZ-FAHR. Meer dan 1000 wetenschapsmensen en technici werken aan het optimaal oplossen van problemen in de landbouwtechniek. Voor grotere vermogens op grotere arealen. Voor de akkers van deze wereld.



DEUTZ-FAHR — Europa's grootste programma.

DEUTZ-trekkers met en zonder vierwiel aandrijving.

INTRAC-SYSTEEM 2000.

FAHR-maaidorsers, hogedruk-opraappers, graanblazers, hooien afluadblazers, mais-voorzetsukken, maishakselaars, hakselwagens; mobiel-grasdroog-Systeem FTS 3000.

FAHR-containersysteem, opraapwagens, mestverspreiders.

FAHR: 's werelds grootste producent van turbomaaiers, harkschudders, cirkelhooiers, en turboharken.

DEUTZ-dieselmotor: Superkracht voor superprestaties

De DEUTZ D 130 06 schept nieuwe maatstaven in de trekkertechniek voor moderne grootlandbouwbedrijven en loonwerkers. Robuust. Weinig onderhoud vragend, betrouwbaar. De D 130 06 heeft een luchtgekoelde DEUTZ 6-cilinder viertakt dieselmotor met een door de uitlaatgassen aangedreven turboaanjager en directe brandstofinspuiting. 130 DIN pk (96 kw). Gemaakt voor grote vermogens in een ruim toeren-talbereik. Met een enorm hoge koppelingstijging van 17.5%, die hem elasticiteit en krachtreserves verleent.

De turboaanjager

De energie van de uitlaatgassen drijft een luchtkompressor aan. De kompressor drukt de verbrandingslucht onder hoge druk in de cilinders. De D 130 06 heeft luchtkoeling. De directe koeling met lucht maakt thermostaat, radiator, waterpomp, afdichtingselementen, waterslangen, pijpleidingen en antivries overbodig. Luchtgekoelde DEUTZ dieselmotoren worden door een koelturbine met een grote luchttopbrengst gekoeld. De meervoudig bewezen deugdelijkheid van het luchtgeleidingssysteem zorgt voor een gelijkmatige koeling van alle cilinders. Door het snel op bedrijfstemperatuur komen kan de D 130 06 direct belast worden. Dit betekent gelijktijdig een verminderde slijtage door koudkorrosie. Bij de luchtkoeling wordt de bedrijfstemperatuur niet

begrensd door het kookpunt van het koelmiddel. Daardoor is het mogelijk om met een gunstige hogere bedrijfstemperatuur te werken.

De verbranding en daarmee ook de brandstof-exploitatie wordt beter en



waarborgt een zuinig brandstofverbruik. Regulering van de koel-luchthoeveelheid — bij extreme koude of hitte — is het overbodig. De vooruitstrevende stand van de DEUTZ motoren-techniek garandeert een

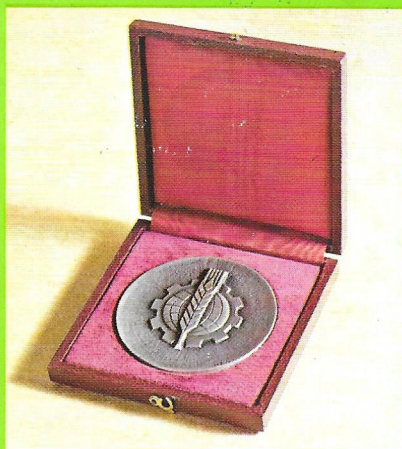


bijzonder rustig lopen van de luchtgekoelde dieselmotor.

De 28 Ampère wisselstroomdynamo geeft reeds bij stationair toeren-tal voldoende af. Uitgangspunt voor de lange levensduur van motoren is schone verbrandingslucht. DEUTZ trekkers worden standaard met het DEUTZ-SICCOPUR luchtfilter met cyclonvoorafscheider uitgerust. Dit verschaft een bijna 100% reiniging van de aanzuiglucht. DEUTZ heeft de D 130 06 een 160 ltr. tank meegegeven. Genoeg brandstof voor een hele dag hard werken, zonder bijtanken.

De DEUTZ kabine: Komfort en veiligheid

DEUTZ heeft zich om de veiligheid van de trekkerbestuurder internationaal verdienstelijk gemaakt. De vele onderscheidingen bewijzen dit. De D 130 06 is leverbaar met een geheel stalen kabine met volgeïntegreerde veiligheidsbeugel. Het geheel is in rubber gelagerd en binnen voorzien van geluid-dempende kunststof bekleding. Glas, veel glas (4,12 m²) zorgt voor goed zicht. De aanbouwwerktuigen en voorwielen zijn steeds in het gezichtsveld. Voor-, achter- en zijruiten alsook het dak kunnen opengezet worden.



Op wens wordt de kabine met een frisse lucht installatie geleverd. Door een ventilator wordt gereinigde buitenlucht via een instelbare klep in de kabine geblazen. In drie trappen verstelbaar, 200, 400 of 600 m³ lucht per uur.

Buitendien staat op wens een motorwarme lucht-verwarming ter beschikking: behaaglijke temperaturen bij wind en kou. Voorbeeldig voor gezond werken.

Gemakkelijke, antislip-opstap om in de kabine te komen.

Afsluitbare deur, grote ruitensproeier. Een ruim bemeten bestuurderszitplaats. Een op lichaamsgrootte en -gewicht instelbare comfortzitting. Een overzichtelijk instrumentenpaneel met trektermeter en controlelichten zijn bij een DEUTZ vanzelfsprekend.

De D 130 06 heeft een hoog toelaatbaar totaalgewicht van 7500 kg. Bij gebruik van zware aanbouwwerktuigen kan de trekker vol geballast worden.

Door het aan elkaar flensen van motor, koppeling en drijfwerkhuis ontstaat bij DEUTZ trekkers de zelfdragende, langgerekte blokbouwwijze. Laag zwaartepunt ondanks grote bodemvrijheid, lange wielbasis. Gunstige gewichtsverdeling. Grote bandenmaat op voor- en achterwielen.

De D 130 06 heeft hydraulisch bediende remmen met grote remoppervlakken. De sneldraaiende remmen zitten in de astrechers, vóór de eindaandrijving en zorgen voor een goede remwerking. Enkel de pedalen aanraken en de remwerking is aanwezig.

Geringe pedaaldruk — meer bedieningscomfort — meer veiligheid.

De trekmuil is draaibaar en in hoogte verstelbaar. Zijn veiligheidstreppen is via een achterklep



van de kabine vanaf de bestuurderszitplaats te bedienen. De trekmuil is voor een oplegdruk van 1350 kg geschikt. De D 130 06 is met drie lagen lakverf behandeld, die weerstand biedt tegen roest en corrosie. Het nieuwe, frisse DEUTZ groen is een geteste en door experts aanbevolen veiligheidskleur.

Afb. rechts boven

Veiligheidscomfortkabine met verwarming, ruitensproeier en geluidsisolatie, op wens met luchtverversingsinstallatie.

Het drijfwerk voor de harde praktijk

De D 130 06 heeft een volgesynchroniseerde groepenschakeltransmissie met totaal 16 vooruit- en 7 achteruitversnellingen, incl. kruipganggroep. Er zijn twee groepen in de vooruit- en één in de achteruitversnelling. Zonder te hoeven stoppen kunt u de groepen omschakelen van langzaam naar snel — van snel naar langzaam. Zoals het in de harde praktijk vereist is.

Geen overlapping van de goed gerangschikte versnellingen. De overzichtelijke schakelstanden vergemakkelijken het schakelen. Voor alle werkzaamheden en alle werktuigen staan altijd optimale rijsnelheden — met grote vermogenreserves en grote koppeling — ter beschikking. Dat bewijzen de vooruitversnellingen: maar liefst 12 versnellingskeuzemogelijkheden in het snelheidsbereik van 0,9 tot 11,5 km/h.

De onafhankelijke aftakas.

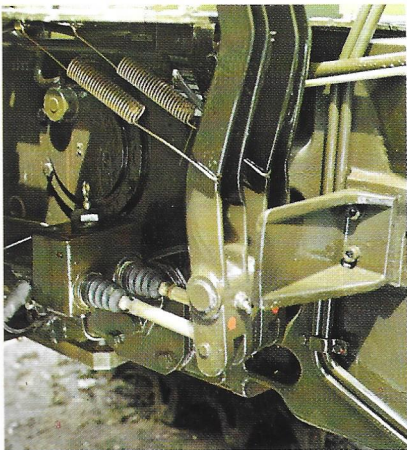
De D 130 06 is standaard uitgevoerd met een onafhankelijke, tijdens het rijden en onder belasting in- en uitschakelbare 1000 toeren aftakas. Gunstig geplaatste aftakas, waardoor de koppelingsas de kracht goed kan overbrengen. Het genormaliseerde toerental ligt bij ca. 90% van het nominale motor toerental.

D 130 06A vierwielaangedreven

De supertrekker met hydro-statische besturing. Standaard heeft de DEUTZ D 130 06 A een aangedreven vooras met planetaire eindaandrijving. Meer trekkracht met voorwielaandrijving. Meer bescherming voor gewrichten en kruiskoppelingen. Met overbelastingsbeveiliging. Tijdens het rijden in- en uit te schakelen.

Steeds wanneer grote trekkrachten vol op de grond overgebracht moeten worden of wanneer de grond minder draagkrachtig is. Hellingvast. Ook standaard: de hydro-statische besturing. Een extra oliekringloop met een pompobbrengst van 28 l/min. zorgt voor een goede functie.

Pinklicht dirigeert u zijn enorme kracht. De D 130 06 A is buitengewoon wendbaar, zelfs als hij met de zwaarste aanbouwwerktuigen wordt gekoppeld. Stootvrije bediening ook onder zware omstandigheden: moeiteloos sturen. Grote stuuruitslag, kleine draaicirkel.



Afb. links boven

Met de hydraulische remmen heeft u de D 130 06 te allen tijde onder controle.

Afb. rechts boven

Hydrostatische besturing: functioneel betrouwbaar door onafhankelijke oliehuishouding. Bij deze DEUTZ standaard.



Afb. beneden

Vier wielen trekken beter dan twee: meer trekkracht wordt op de grond overgebracht.

KHD:
Kracht Heet Deutz

Eenhendel-bediening:

DEUTZ-transfermatic-systeem

De fijngevoelige regeltechniek van het DEUTZ-TRANSFERMATIC-SYSTEEM presteert uitmuntend werk.

Schokvrije regeling en gelijkmatige dieptegeleiding door perfect technisch samenspel van soepel en snel reageren van het hoofdregelventiel, van een eenvoudige, praktisch zonder wrijving werkende regelstang en het grote regelbereik.

Eénhendel-bediening: Na het kiezen van het werkbereik (trekkracht- of positieregeling) wordt het gewenste werk met één hendel gedirigeerd. Ook in de zweefstand, voor werktuigen met steunwielen, alsook voor heffen en zakken.

Automatische hefhoogte-begrenzing, ten 1e in de bovenste transportstand en ten 2e voor de genormaliseerde hefhoogte. In beide gevallen wordt, bij het bereiken van de gekozen hefhoogte, automatisch op drukloze clicheomloop omgeschakeld.

Door het omhalen van een begrenzinshendel kan de genormaliseerde hefhoogte naar boven mechanisch en naar beneden hydraulisch vergrendeld worden. Op een olielaag in de werkcilinder wordt het werktuig gedragen (dempeffekt met besparing van voertuig en werktuig).

Hefhoogte boven de DIN-Norm. Geen overbelasting van de direkt door de

motor aangedreven pomp.

Automatische Zwaakstroomventie!

Dit voorkomt een te snel zakken van zware werktuigen.

Automatische zijwaarts stabilisatie

In uitgeheven stand van het werktuig worden de onderste trekstangen in de middenstand zijwaarts gestabiliseerd. Dit is bijzonder belangrijk voor ploegen: bij het uitheffen aan het kopeind (kopakker) wordt de ploeg automatisch in de middenstand zijwaarts gestabiliseerd en kan dus niet heen en weer zwaaien.

Groot versteibereik van beide verbindingstangen.

DEUTZ - techniek in detail

Afb. boven

DEUTZ-TRANSFERMATIC-SYSTEEM een fijngevoelige regeltechniek, die aan alle eisen voldoet.

Afb. beneden

Twee extra cilinders maken de D 130 06 sterk genoeg voor alle werkzaamheden.

Afb. boven

Tot 3 extra regelventielen — enkel of dubbelwerkend. Mechanische blokkering — automatische eindafslag.

Afb. beneden

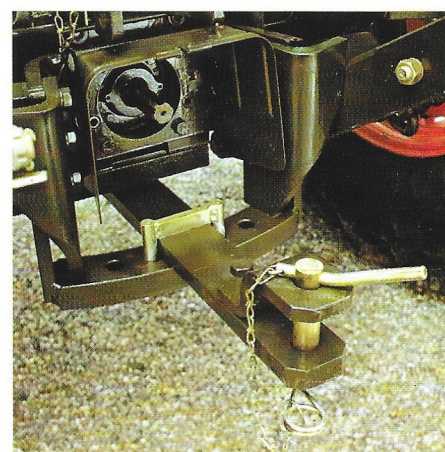
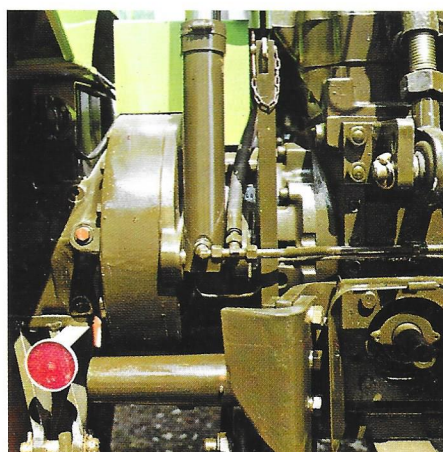
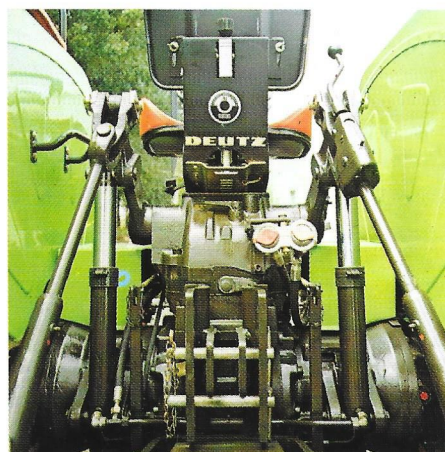
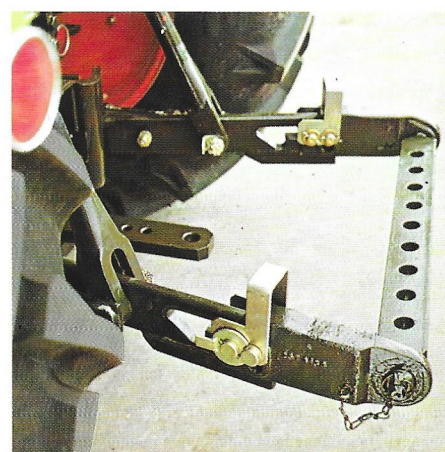
Trekkrachtregeling via de onderste hefarmen, de impulsen worden via een torsietaaf overgebracht naar het regelventiel.

Afb. boven

Uitschuifbare trekstangen uit verstaal vergemakkelijken het aankoppelen van zware werktuigen.

Afb. beneden

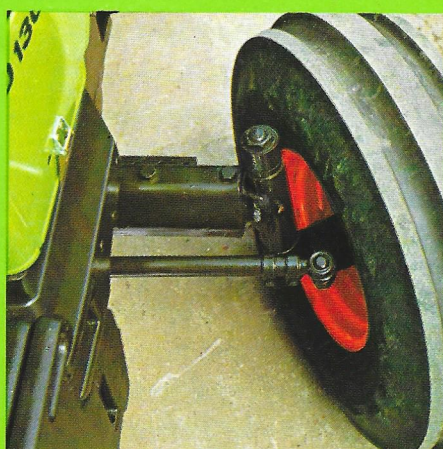
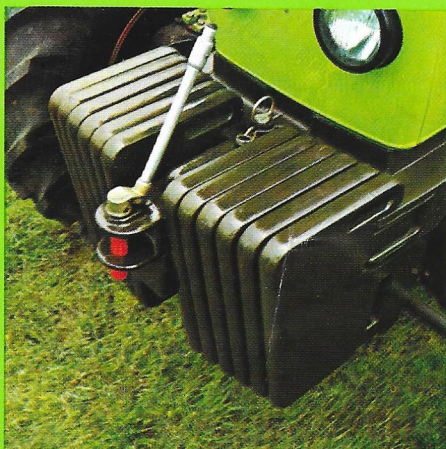
De zwaaiende trekhaak voorkomt het stijgeren bij gebruik van zeer zware getrokken werktuigen.



DEUTZ-TELE-HITCH: naar het werktuig toe rijden, aankoppelen en klaar is Kees! Veiliger kan het niet. Sneller kan het niet. Gemakkelijker kan het niet.

Ballastgewichten, elk van 45 kg. Voor alle werkzaamheden het juiste voorasgewicht.

De telescoopas — voor alle werkzaamheden de juiste spoorbreedte.



Technische gegevens

Motor
DEUTZ zes cilinder viertakt diesel BF 6L912
direct ingespoten
en turbo-opgeladen 2400 omw./min.
Vermogen DIN 130 pk (96 kw)
Max koppel / bij motor omw./min. 42,0 kpm/1550
Koppelstijging 17,5%
Cilinderboring/slag 100/120 mm
Cilinderinhoud 5652 cm³

Spec. brandstof verbruik 160 - 165 g/pk/h
Jaargemiddeld verbruik (DIN 9606) 9,0 - 17, kg/h
Inhoud brandstoftank 160 l
Carterinhoud 12 l

Drijfwerk
ZF-drijfwerk T 3402 gesynchroniseerd 16/7
Aant. versnellingen voor/achteruit
Gesynchroniseerd zijn 3, 4, 5 en 6 versnellingen
en groepen
Inhoud drijfwerk 42 l

Aftakas
Diameter/max. toelaatb. koppel 1-3/8"/160 mkp
Onafhankelijk schakelbare aftakas 1000 omw./min.
bij 2250 motoromw.
Aftakasvermogen max./bij 1000 omw./min.
1237/121,8 pk

Hefinrichting K 45.2 met 2 extra hefcylinders kat. 11
inhoud/pomp opbrengst 42 L/41,5 L/min.
Beschikbare olie 5 L/12,5 L
tijdens rijden/bij stilstand
Werkdruk/vermogen 175 bar/3350 mkp
hefkracht aan werktuigenbalk 5000 kp

Bandenmaat *

voor zonder vierwielaandrijving	11-16	11-16
voor met vierwielaandrijving	12.4/11-28; 14.9/13-24	13.6/12-28
achter	18.4/15-38	20.8-38

Snelheden in km/h

vooruit		
1. + 3. kruipgang	1,0 + 1,2	1,0 + 1,3
2. + 4. kruipgang	1,5 + 2,0	1,6 + 2,0
1. + 7. versnelling	2,4 + 3,1	2,5 + 3,2
2. + 8. versnelling	3,7 + 4,8	3,9 + 5,0
3. + 9. versnelling	5,8 + 7,4	6,0 + 7,8
4. + 10. versnelling	8,9 + 11,5	9,3 + 12,0
5. + 11. versnelling	14,2 + 18,3	14,8 + 19,1
6. + 12. versnelling	22,5 + 29,0	23,5 + 30,0

achteruit		
1. kruipgang	1,3	1,4
2. kruipgang	2,1	2,2
1. versnelling	3,3	3,4
2. versnelling	5,1	5,3
3. versnelling	7,9	8,3
4. versnelling	12,2	12,7
5. versnelling	19,5	20,3
6. versnelling	—	—

Afmetingen en gewichten zonder voorwielaandrijving

Wielbasis	a mm	2550
Lengte	b mm	4300
Breedte	c mm	2200-2300
Hoogte met veiligheidsbeugel of kabine	d mm	2850
Bodemvrijheid onder vooras	f mm	600
Spoorbreedte voor telescoopas	g mm	1540-2140
Achter verstelbare wielen	h mm	1720-2120
Draaistraal met stuurrem	m	5
Gewicht incl. hef- en veiligheidsbeugels	kg	4480
Toelaatbaar totaal gewicht	kg	7500

Met vierwielaandrijving (uitvoering A)

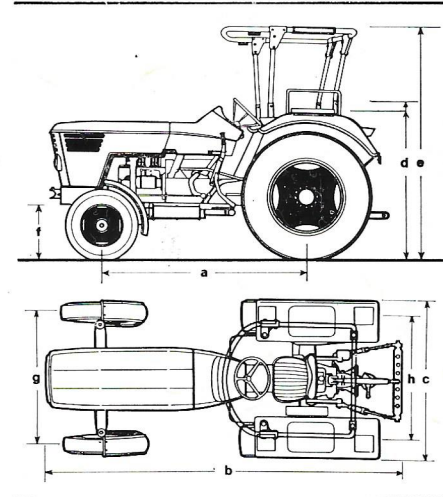
Bandenmaat voor *	12.4/11-28; 14.9/13-24	13.6/12-28; 13.6/12-28
Bandenmaat achter *	18.4/15-38; 18.4/15-38	20.8-38; 23.1/18-34
Wielbasis	a mm	2550
Bodemvrijheid onder diff. v.d. vooras	f mm	405
Spoorbreedte voor	g mm	1750
Draaistraal met stuurrem	m	5,0
Gewicht incl. hef- en veiligheidsbeugels	kg	5050
Toelaatbaar totaalgewicht	kg	7500

*) Ander bandenmaten/bandencombinaties op aanvraag.

Extra Toebehoren

DEUTZ-TELE-HITCH voor werktuigen met 3-punts bevestiging; oppikhaak; zwaaiende trekhaak; lange 3-punts werktuigenbalk; extra regeiventielen; veiligheidsbeugel; kabine met elektr. ruitenwisser en verwarming; bijrijderszitplaats met kussen; voorlader; werkschijnwerper; voorasballastgewichtendrager; achterwielballastgewichten; voorballastgewichten; brandstofmeter; voorspatborden; luchtdruk-beremmingsinstallatie voor aanhangwagens.

Andere toebehoren op aanvraag.



Een product van de KHD-groep

Klößner-Humboldt-Deutz AG  **KHD**

Afb., maten, gewichten en technische gegevens zijn vrijblijvend.

H. C. L. SIEBERG B.V., EDE

DE RUYTERSTRAAT 47 - POSTBUS 90 TELEFOON 08380-14345

Met Deutz werken... brandstof beperken!