



CLUBMODEL 2017

Het clubmodel, stappen en ontwikkeling

Na het succes van de Same Saturno moet er een opvolger zijn in de reeks van clubmodellen. Het is al een hele mooie traditie om iedere drie jaar een clubmodel uit te brengen. Het blijft erg moeilijk om een trekker(merk) te vinden waar een clubmodel van gemaakt kan en mag worden. In een grijs verleden (2010), toen de wereld nog klein was en alles wat eenvoudiger ging, is er een enquête gehouden onder de leden. Er kon een keus worden gemaakt uit vijf verschillende modellen. Dat waren toen de Deutz 130 06, de MF 1155, de Zetor Crystal 12011, de Güldner G30 en de McCormick 724. Een prachtig lijstje en inmiddels prijkt de Deutz 130 06 sinds 2011 bij verschillende leden in de vitrine.



Op naar clubmodel 2017, het tiende clubmodel van de L.C.N. De naam Güldner was al vaker voorbij gekomen in eerdere aanlopen naar een clubmodel. Achter mijn laptop zie ik leden denken als ze dit lezen, "waarom geen Zetor of MF?" Het hele verhaal van licenties, moeilijk binnenkomen bij producenten of reacties ontvangen wil ik de lezer onthouden, want dan komt er een halve Agritoy aan emailwisseling en daar zit niemand op te wachten. Al struinend over het internet wat er allemaal werd aangeboden in schaal 1/32 op het gebied van Güldner was er weinig te vinden. In andere schalen werden wel enkele modellen aangeboden. Het werd helemaal geweldig toen er in de serie van Atlas Editions een Güldner G 75A uit kwam. Dat was in 2014 en inmiddels was het bestuur al heel zachtjes begonnen met de voorbereidingen voor de Güldner in 2017. De keuze was gevallen op de G 50. Een type waarvan Güldner niet heel erg veel heeft geproduceerd.

FREERK POSTMUS

FOTO'S EN PRINTSCREENS: MARGE MODELS



TIJDLIJN

Als er een keuze is gevallen, moet er een producent worden benaderd. Om een goede vergelijking te krijgen zijn enkele producenten benaderd, maar het viel voor een paar niet mee om van de grond af een model op te bouwen. Gezien de ervaringen met de Same Saturno en MarGe Models, was de keus niet moeilijk. MarGe Models betreft de klant (in dit geval de L.C.N.) helemaal bij het proces.

Op zoek naar een echte G 50 kwam het bestuur in juni 2015 terecht bij de familie Kappert in Ruurlo. Bij deze familie staan verschillende types Güldner en een G 50A was ook present. Als L.C.N. mochten we de G 50A als voorbeeld gebruiken. Clubmodel 2017 begon, na het nodige papierwerk, al een beetje vorm te krijgen. Gert Valkema (MarGe Models) gebruikte het fototoestel met vaardige hand en er kwam een complete fotosessie in de mailbox van het bestuur terecht. Gert maakte afspraken om nog een keer goede detailfoto's te maken. Het balletje rolde de goede kant op. MarGe Models moest aan het werk en liet naar aanleiding van de meer dan 200 foto's, tekeningen van de Güldner maken. Vervolgens krijg je een prachtige gekleurde tekening op het scherm. Het voordeel van een tekening is dat die gemakkelijk aan te passen is. Dat is moeilijker met een 3D model. Met de Same kwam er eerst een 3D model en dat was minder gemakkelijk aan te passen.

De tekeningen werden kritisch doorgenomen en er kon weer gekeken worden of het allemaal klopte aan de hand van de foto's van het 1/1 model. De aangegeven wijzigingen werden doorgevoerd en zo mocht een deel van het bestuur zich buigen

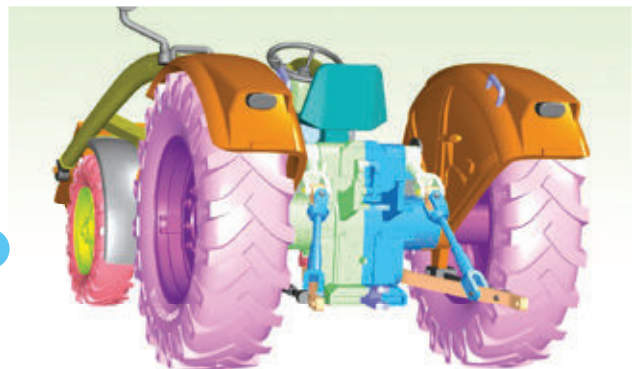
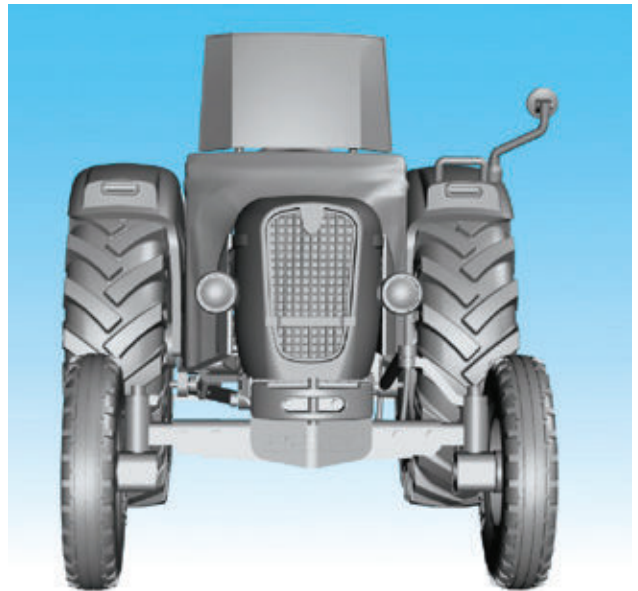
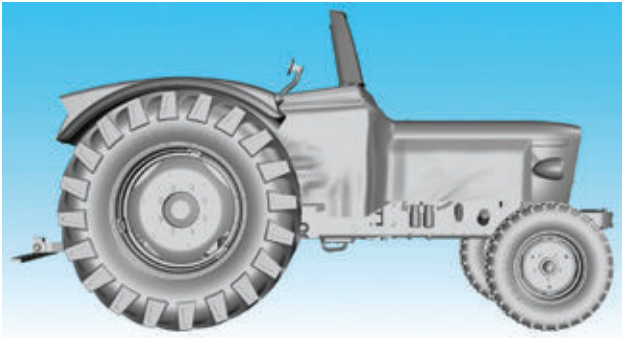
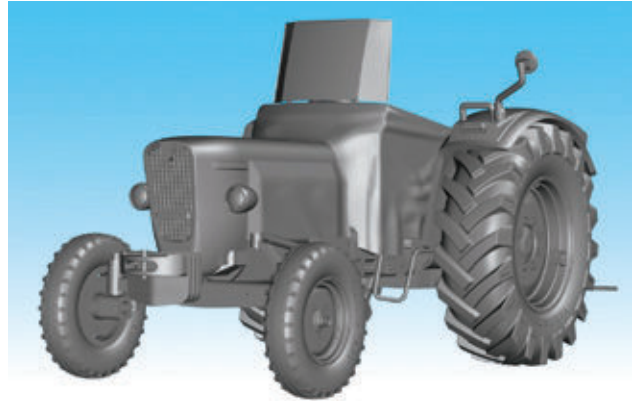
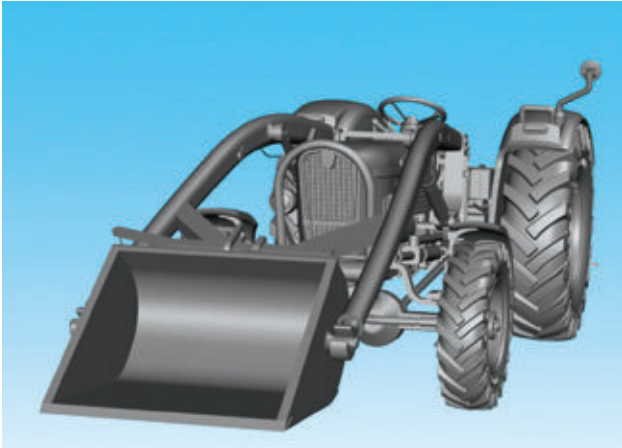
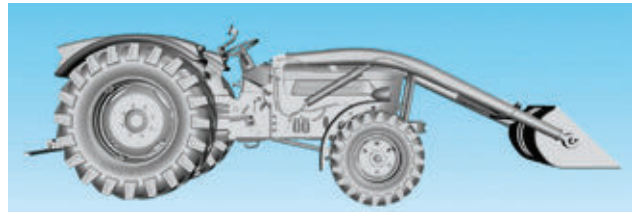
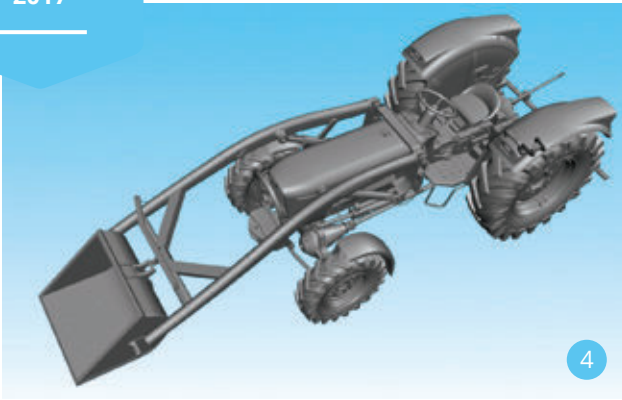
over het eerste 3D model. In april van dit jaar was het eindelijk zover. Het was even smullen geblazen, want het zag er al erg mooi uit. Heel voorzichtig bekijken, de vooras omwisselen om te kijken hoe een 2wd eruit komt te zien. En zo fragiel allemaal.

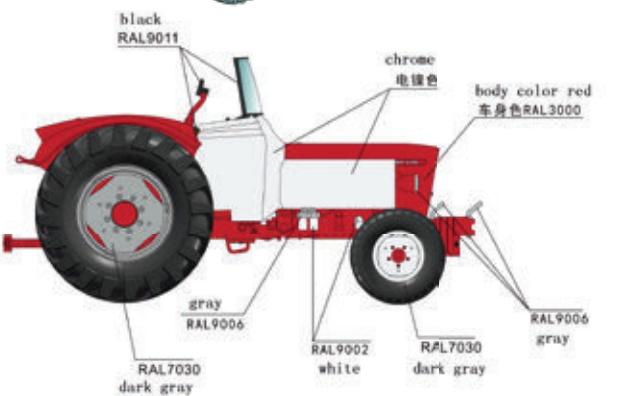
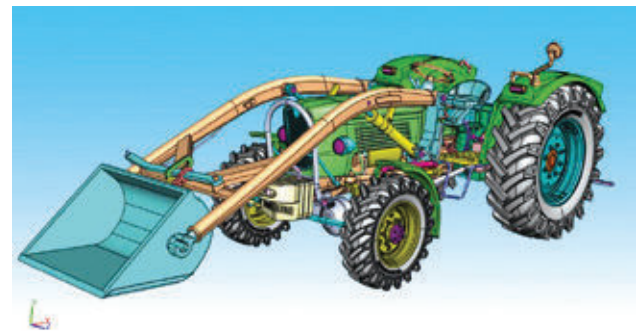
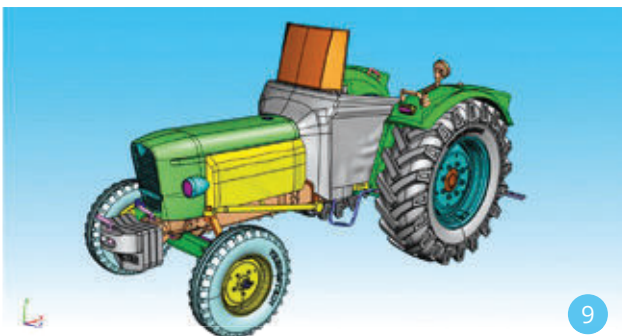
In ieder geval leek het allemaal goed. Maar er waren toch nog een paar details die niet zeker waren. Hoe zat het nu exact met de 2WD? Bij Kappert was er geen G 50 met tweewielaandrijving. In Nieuwleusen bij de familie Huls zijn ze ook erg Güldner-minned en daar is Gert weer druk in de weer geweest met zijn fototoestel om de G 50 (2WD) op de foto te zetten. En dan zijn er altijd weer details die net anders zijn. Heeft het te maken met het feit dat een Güldnerfan zijn eigen tractor erg goed vindt? Dit raadsel zal wel nooit opgelost worden.

De L.C.N. weet ook bijna zeker dat er altijd wel iemand een op- of aanmerking heeft op dit clubmodel. Maar ja, het spreekwoord over die stuurder klopt meestal wel aardig.

Het grootste probleem voor clubmodel 2017 was de trekkerjas. Er zijn geen trekkerjassen bewaard gebleven; vaak werden ze gemaakt door de zeilmakerij in de regio om zo de 'nieuwe' eigenaar in het koude seizoen wat warmte te bieden. Maar veel speurwerk en met de inzet van Gert is het volgens ons goed gelukt.

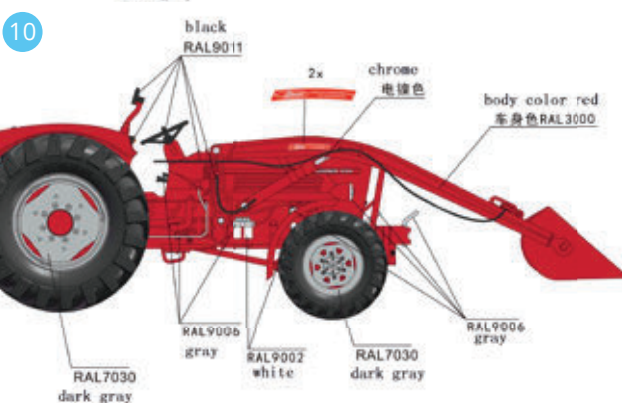
1. Een deel van de verzameling van de familie Kappert
2. De G 50A met Baas voorlader, het voorbeeld van het clubmodel
3. De details zijn goed vastgelegd





In deze Agritoy hadden we graag al een paar foto's van het prototype op kleur willen laten zien. De werktekeningen laten de juiste kleuren zien en geven al een realistisch beeld van het clubmodel zoals het zal worden. In Zwolle zal het prototype te bewonderen zijn.

Lees ook in deze Agritoy de bestelprocedure goed door. Want het is jammer dat een liefhebber achter het net vist. En voor de nieuwere leden bij onze vereniging, er worden niet meer clubmodellen geproduceerd dan dat er worden besteld. Het belooft een uniek tiende clubmodel te worden.



- ⏪
4. *Printscreens van de tekeningen, ziet er al veelbelovend uit*
 5. *In full color. Zo zijn de verschillende onderdelen goed te onderscheiden.*
 6. *De prototypes in 3D.*
 7. *De G 50 van de familie Huls*
 8. *En zo moet de gatenbalk er uit zien*
 9. *Tekeningen van het definitieve model*
 10. *Werktekeningen met betrekking tot de juiste kleuren*